

# КАТАЛОГ ШАМПУНИ





**В наше время, волосы и все вопросы, связанные с ними, занимают важное место в современном обществе:**

мы все мечтаем о **здоровых, объемных, блестящих, легко поддающихся укладке** волосах.

Для того, чтобы иметь красивые волосы, необходимо знать точно, к какому типу относятся Ваши волосы, для того чтобы подобрать наиболее подходящие средства для ухода за ними.

# Beauté Bioessentielle







# 1. MORFOЛОГИЯ И ФИЗИОЛОГИЯ ВОЛОС

## Структура волоса

Прежде всего, роль волос заключается в физической защите нашей кожи: так как мы, человеческие существа, ходим на двух ногах, кожа нашей головы является наиболее уязвимой зоной, легче всего подвергающейся вредному воздействию, который могут нанести любые элементы окружающей среды например, солнечные лучи.

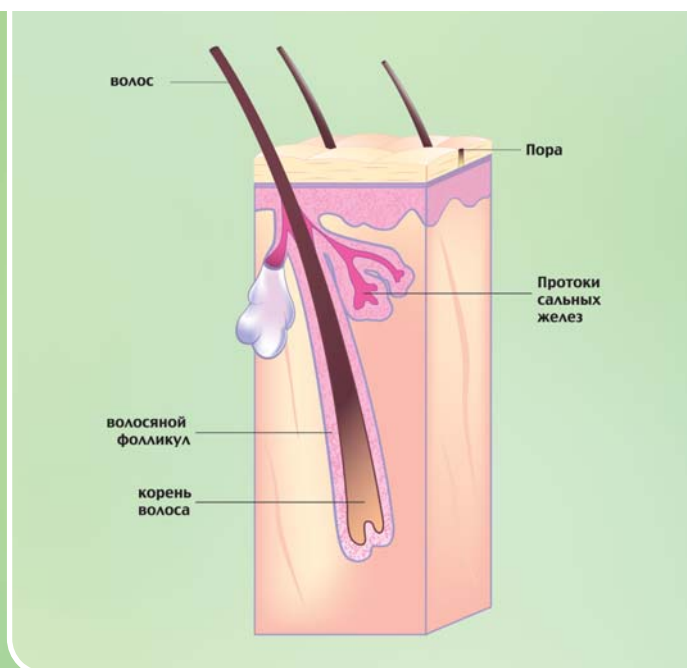
Видимая часть любого волоса является биологически мертвой. Вообще-то, единственной живой частью нашего волоса является его фолликул (см. диаграмму).

В основном, наши волосы состоят из кератина и фибромолекул, которые и придают волосам прочность. Кератин также является одним из основных компонентов, входящих в состав ногтей, и когтей животных.

Средний диаметр одного волоска составляет где-то между 0,07 и 0,08 миллиметра и состоит из разных слоев – начиная с центральной части волоса, носящей название мозгового вещества, и заканчивая несколькими внешними слоями, покрывающих волос с каждой стороны.

Волос начинает расти из волосяного мешочка (фолликула), который одновременно является матрицей, которая, собственно и создает и питает каждый волос, благодаря кровяным сосудам, подведенным к ней. Ближе к самому началу волоса фолликул переходит в небольшую железу, производящую слегка маслянистую субстанцию, называемую себумом. Себум помогает защищать волос от внешних воздействий.

Цвет наших волос определяется меланином – пигментом, распространённым по всему телу волоса, и производящимся специальными клетками, которые называются меланоциты.

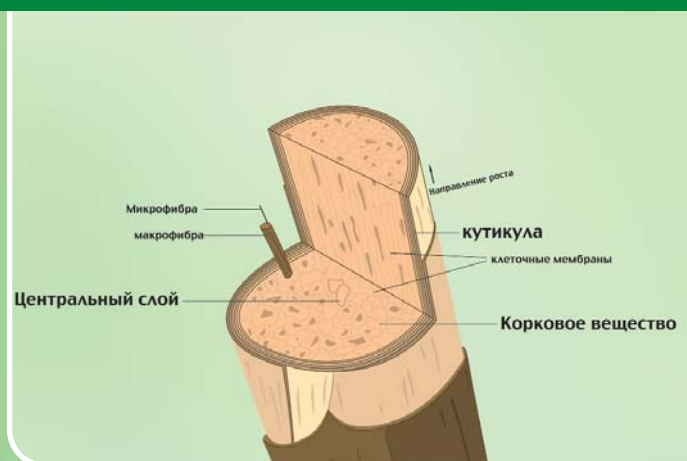


## Волокно волоса состоит из трех основных структур

**Кутикула волоса** – прозрачная оболочка, состоящая из роговых пластинок, расположенных черепицеобразно и не содержащих пигмента. Это – защищающий волос слой: если он поврежден, более глубокие слои волоса ослабевают и волосы становятся ломкими, хрупкими, с сечеными концами.

**Корковое вещество** – представляющее собой основную массу волоса, сформированное из веретенообразных роговых элементов, содержащих большое количество пигмента

**Центральный слой**, носящий также название мозгового вещества, состоящий из белка.



## РОСТ ВОЛОС

**В среднем, на голове человека около 120 000 - 170 000 волос!**

**В цикле роста волос разделяются 3 фазы:**

- Фаза роста, которая длится от 3 до 7 лет, в течение которых тело волоса растет
- регрессивная фаза, длящаяся от 2х до 3х недель, в течение которых фолликул не производит никаких клеток волоса.
- и пассивная фаза, длящаяся от 3х до 4х месяцев, в течение которых волос умирает и выпадает из волосяного мешочка.

**В среднем, 1 волос вырастает на 1 см за 1 месяц. Скорость его роста варьируется, определяясь, в основном, возрастом конкретного человека и межсезоньем.**

## РАЗЛИЧНЫЕ ТИПЫ ВОЛОС

Типы волос у всех разные. **Каждый тип имеет свои определенные особенности и характеристики:**

### Нормальные волосы

Этот тип волос не имеет каких-то специфических проблем: превышение выделения себума, перхоти и т.д. Вообще-то он является идеальным, хотя и довольно редким типом волос!

### Тонкие волосы

Этот тип волос определяется нашими генами и является наследственным. Хотя тонкие волосы и кажутся менее многочисленными чем нормальные волосы, на самом деле, волос у человека, обладающего таким типом столько же, сколько и у человека, обладающего нормальным типом волос, просто по своей природе они кажутся более плоскими, слабыми, и как бы не имеющими упругости.

### Тусклые волосы

Химические завивки, слишком агрессивные красители, равно как и жёсткая вода оказывают ужасное разрушительное воздействие на волосы, в результате чего они становятся тусклыми, блеклыми и лишенными блеска.

### Сухие волосы

Сухие волосы на ощупь очень грубые и имеют тенденцию к секущимся концам.

Это происходит от недостатка себума из-за неправильного функционирования или какого-то патологического нарушения в работе сальных желез. То есть не вырабатывается необходимого количества себума (не происходит секреции сальных желез) для защиты волос.

Как бы то ни было, как часто бывает в таких случаях, волосы становятся сухими из-за неподходящих средств по уходу за ними (низкокачественные или неподходящие для волос шампуни, фены, краски, разрушительное воздействие солнечных лучей). Такой тип волос прежде всего нуждается в постоянном дополнительном увлажнении.

### «Африканский» тип волос

Этот тип волос характеризуется плотными, вьющимися и очень густыми волосами. Кожа головы при этом типе волос – чрезвычайно сухая. Волосы «Афро» -типа являются наиболее ломкими из всех существующих типов из-за их вьющейся природы. Эта хрупкость увеличивается также искусственно – из-за манеры укладывать такие волосы: парикмахерские утюги, распрямление, вытягивание, а средства для распрямления волос чрезвычайно усугубляют предел чувствительности волоса.

## И, наконец. Проблемные типы волос:

### Жирные волосы

Превышение выделения себума сальными железами является одной из наиболее распространенных проблем, которая приводит волосы к этому типу. Вообще, себум несет в себе 3 основные функции: он смазывает волос, уплотняя и как бы делая его «герметичным» и оставляет его мягким. Он также защищает волос от всевозможных разрушительных воздействий – загрязнение, ветер, солнце и тп. Но тем не менее, в стрессовой ситуации или при гормональном дисбалансе возможен переизбыточный выброс себума из-за сбоя в работе сальных желез. Жирные волосы – очень слабые и нуждаются в особенно тщательном и правильном уходе.

### Перхоть

Перхоть появляется из-за сильно превышающей норму работы клеток кожи головы, которые отторгают слишком много умерших клеток, которые склеиваются между собой, образуя белые частички.

Существует 2 вида перхоти:

- сухая перхоть, образующая белые частички, которые, в основном, имеют тенденцию с волос падать на плечи!

Это происходит из-за нескольких причин: стресс, переживания, диеты, климат, гормональная активность, усталость, или просто очень сухая кожа головы, которая становится такой из-за неправильного использования различных продуктов по уходу или из-за их агрессивного воздействия.

- жирная перхоть, озадачивает гораздо большие по виду частички, чем при сухой перхоти, так как в этом случае больше частичек склеиваются между собой из-за чрезмерной секреции себума.

Этот тип перхоти прилипает к коже головы. В случае такого типа перхоти также происходит аномальное разрастание перхоти, которая образуется в кожном покрове, и при которой возникают различные неприятные ощущения воспаленности кожи головы, ее раздражительности, повышенной чувствительности, которые, в свою очередь, ведут к ускоренному процессу обновления клеток кожного покрова головы, вызывая тем самым ускоренное образование новых мертвых чешуек, отторженных клетками кожи. Симптомом этого типа является зуд. Сухая перхоть распространена больше, чем жирная, и использование легких средств для борьбы с ней часто является достаточным для избавления от этой проблемы.



## Форма волос

Природа наших волос (вьющихся или прямых) напрямую связана с диаметром тела волоса, его толщиной, которая определяет его внешний вид, силу блеска и необходимость в себуме для эффективного покрытия всего тела волоса.

Прямые волосы блестят ярче, так как имеют гладкую поверхность. Позволяющую максимально отражать свет.



Перекрестные виды различных типов волос

## Цвет волос

**Египтяне, индусы, греки, китайцы, римляне и народы других древних цивилизаций использовали различные растения для окраски своих волос.**

Хна, конский каштан, ромашка и грецкий орех долгое время использовались для окраски волос. Затем, намного позже уже появились синтетические красители.

**Различают следующие типы красок:**

- Оттеночные краски для волос (меняют лишь цвет поверхности волос), которые вымываются с каждым последующим использованием шампуня, чем чаще тем больше.

«Перманентные» краски для волос

При которых в процессе окрашивания происходит окисление, при котором краска проникает в ткань волоса

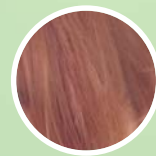
- Перманентные краски используются чаще всего (около 80% процентов)

**Внимание: частое окрашивание волос может привести к сухости волос и их ломкости**

Наши волосы, в общем-то реагируют на те же самые агрессивные воздействия, что и наша кожа: они становятся сухими и ломкими при контакте с солнечными лучами и жёсткой водой.

Расчесывание довольно агрессивным способом, различные заколки, резинки, стресс, сигаретный дым и алкоголь – все это наносит волосам огромный ущерб.

И именно поэтому основой основ является использование специально предназначенных для волос средств, помогающих поддерживать и восстанавливать их красоту, здоровье и блеск!



## От чего люди бывают брюнетами, блондинами или рыжими?

**Цвет волос зависит от двух пигментов: эумеланина и феомеланина.**

Процентное соотношение этих двух пигментов определяет наш цвет волос. Если в волосе преобладает эумеланин, то цвет их будет практически чёрным, если же единственным пигментом, присутствующим в волосах будет феомеланин, то волосы будут рыжего цвета. Сочетания этих пигментов, их разное процентное соотношение приводит к появлению различных оттенков таких как каштановый, светло русый, тёмно русый.



## 2. Продукция компании FREDERIC M

Компания **FREDERIC M** специально разработала линию шампуней, в формулу которых входят эфирные масла, которые были адаптированы специально и индивидуально под каждый тип волос для эффективного воздействия и ухода за ними.

### SHR01 - Шампунь для частого использования с Эфирным Маслом Апельсина



Этот шампунь содержит мягкую очищающую основу, которая нежно очищает волосы, при этом сохраняет их природный баланс.

Созданный специально для нормальных волос, он содержит эфирное масло апельсина, придающее волосам энергию, как бы «пробуждающее» их, плюс яблочные экстракты, восстанавливающие и укрепляющие структуру волос, возвращающие им красоту и здоровье.

Эта специально созданная формула, обогащенная протеинами зародышей пшеницы, делает волосы мягкими и шелковистыми, блестящими и послушными.

После него волосы легко уложить, а пользоваться им можно так часто, как Вам это будет необходимо!



### SHR02 - Шампунь против перхоти с эфирными маслами Лаванды и Розмарина



Перхоть является часто встречающейся и довольно-таки неприятной проблемой: зуд, белые осыпающиеся частички, которые портят Ваш вид и доставляют массу неприятных ощущений и т.д.

Здоровая диета и эффективное средство – такое, как этот шампунь – направленное специально на борьбу с перхотью, помогут Вам быстро избавиться от этой проблемы, восстановить Ваши волосы и вернуть природный баланс коже Вашей головы.

Этот шампунь против перхоти помогает избавиться от нее, избавляет от зуда и тонизирует кожу головы.

Его формула, обогащенная Эфирными маслами Лаванды и Розмарина, равно как и экстракт шалфея, который тоже в нее входит, успокаивает раздраженную кожу головы и избавляет от зуда.



Благодаря активным ингредиентам, помогающим избавиться от перхоти, перхоть удаляется, и кожа увлажняется (естественно, только верхние слои эпидермиса)

После первого же использования шампуня Вы увидите, какими здоровыми стали выглядеть Ваши волосы, а самое главное – Вы почувствуете, как быстро прошло раздражение кожи, и пропал зуд. Если вспомните о том, что они у Вас были.

(естественно, только верхние слои эпидермиса)

### SHR03 - Питательный Восстанавливающий шампунь с эфирным маслом Иланг-Иланга.



Эта оригинальная формула была разработана специально для сухих и поврежденных волос. В нее входит мягко очищающая основа.

Шампунь, истинно созданный для защиты волос, буквально «реставрирует», заново воссоздает ткань волоса (фибру).

Эфирное масло Иланг-Иланга имеет успокаивающий эффект, а также возвращает волосам их природный баланс.

Его формула, обогащенная молочком хлопка и протеинам зародышей пшеницы, питает и увлажняет волосы, одновременно помогая ускорить их регенерацию.

Благодаря («кукутивашему») действию производного из кокосового ореха, волосы набирают

полноценный объем, Провитамин B5 восстанавливает и увлажняет саму ткань волоса и эпидермис головы.



### SHR04 - Распутывающий (облегчающий расчесывание) кондиционер с Эфирным маслом Розового Дерева



Этот кондиционер с эфирным маслом розового дерева обладает исключительным распутывающим действием на волосы.

Эфирное масло Розового Дерева одним из своих свойств имеет лечебное и регенерирующее воздействие.

Оно также содержит молочко хлопка и кунжутное масло, которые питают ткань волоса, одновременно делая его гладким, а значит, легким для дальнейшего расчесывания и укладки.

Протеин зародышей пшеницы, провитамин B5 и витамин E помогают регенерации и увлажнению волос.

После его использования.

Волосы становятся шелковисто-мягкими, блестящими и «дисциплированными», легко поддающимися любой укладке!



## НАТУРАЛЬНЫЕ АКТИВНЫЕ ИНГРЕДИЕНТЫ



### Эфирное масло Лаванды:

Это масло обладает антисептическими, лечебными и регенерирующими свойствами. Эфирное масло Лаванды также предупреждает образование перхоти, являясь как бы профилактикой к ее образованию.



### Эфирное масло Розмарина:

Это освежающее и очищающее эфирное масло обладает тонизирующими и стимулирующими рост свойствами. Оно также является и антибактериальным, и восстанавливающим средством. Оно настоятельно рекомендуется для склонных к перхоти волос.



### Эфирное масло Апельсина:

Это масло является основным тонизирующим компонентом. Его сладкий фруктовый аромат сопровождает его успокаивающее действие. Эфирное масло Апельсина – это незаменимое бактерицидное и нормализующее естественный баланс кожи средство.



### Эфирное масло Иланг-Иланга:

Это регулирующее секрецию себума масло, с антисептическими свойствами, повышает способность клеток к регенерации. Эфирное масло Иланг-Иланга – как еще его называют малайцы - «цветка цветков» - это масло, обладающее экзотическими чувственными ароматическими нотами. Когда это масло используется в продуктах по уходу за волосами, оно успокаивает и выравнивает природный баланс кожи головы, одновременно придавая волосам упругость и прочность.



### Эфирное масло Розового Дерева

Розовое дерево растет только в Африке и Бразилии, где его в изобилии можно найти в лесах Амазонки. Это масло собирается путем дистилляции из под коры дерева. Оно возвращает природный баланс коже головы и восстанавливает структуру волос, буквально «возвращая их к жизни».



### Экстракт Яблок

Обладающее потрясающим восстанавливающим эффектом, яблочный экстракт широко применяется в индустрии шампуней, в основном, из-за своего непревзойденного по эффективности восстанавливающего и обновляющего эффекта.



### Экстракт Шалфея

Придающий новые силы, шалфей стимулирует рост волос.

## Маленький советы для тех, кто хочет иметь красивые и здоровые волосы!

- \* Ешьте хорошо! Следующие питательные вещества являются необходимыми: витамины А, В, С, D, Е, цинк, медь, железо...Красивые волосы начинаются со здорового питания.
- \* Используйте средства по уходу за волосами, которые укрепляют хрупкие волосы как по поверхности, так и изнутри.
- \* Используйте специальные маски для волос, чтобы глубоко пропитать ткань волоса.
- \* Для красивых блестящих волос, тщательно смывайте все средства, которые Вы на них наносите, после этого 1 раз окатите волосы холодной водой.
- \* Если Вы распутываете волосы, всегда начинайте с концов, чтобы предотвратить обрыв волоса (поломку).
- \* Избегайте действий, которые могут изменить содержание в волосах кератина – например: частое расчесывание, некачественные или непригодные для моделирования волос средства или инструменты, перманентные краски и обесцвечивание волос (гидроперит)
- \* Обновляйте Ваши волосы регулярным подстриганием концов.



## ДЛЯ СИЯЮЩИХ ЗДОРОВЬЕМ ВОЛОС!

Поверхностный слой волоса состоит из своего рода «чешуек» (омертвевших клеток), который служит для двух целей:

- формирования непроницаемого слоя
- создания механизма защиты от внешних воздействий.

Чем плотнее «чешуйки» прилегают друг к другу, тем более гладкими будут волосы, а значит они будут лучше отражать свет!

**Объяснение: «чешуйки» крепятся друг к другу как черепица на крыше, поэтому если они хорошо прикреплены к капиллярной основе, то они лучше отражают свет и легче расчёсываются.**



Вид на «чешуйки» волоса под микроскопом.

## ЗАЩИТА ЦВЕТА ОТ ПАГУБНЫХ ВОЗДЕЙСТВИЙ ОКРУЖАЮЩЕЙ СРЕДЫ

Наши волосы защищены естественным образом. Эта защита постоянно подвергается разрушительным воздействиям ветра, солнца, загрязнений, укладок...В результате «чешуйки» повреждаются, начинают отходить от основы. Волосы становятся тонкими, секущимися на концах и теряют блеск.

Необходимые меры:

- **ПРЕДОТВРАЩАТЬ И УКРЕПЛЯТЬ:** Защищать волосы от вредных воздействий солнца с помощью шампуня содержащего УФ фильтры и компоненты защищающие цвет.
- **ПОСТОЯННО УХАЖИВАТЬ:** Использовать шампуни с натуральными экстрактами трав, способных укрепить цвет волос, таких как подсолнух. Волосы будут защищены и станут менее чувствительными к внешним факторам.
- **ВЫБИРАЙТЕ МЯГКИЕ СРЕДСТВА ДЛЯ УХОДА ЗА ВОЛОСАМИ:** Фредерик М не использует никаких красителей синтетического происхождения.

## Что делать при комбинированных проблемах с волосами?

Если наблюдается несколько проблем с волосами, например: тусклые волосы и перхоть, то в этом случае Фредерик М предлагает на выбор несколько шампуней. В этом случае, Вы можете посоветовать на период лечения от перхоти, шампунь против перхоти SHP02 в сочетании с шампунем «Сохранение цвета» (SUB01/SUB02). С одной стороны эфирные масла лаванды и розмарина шампуня против перхоти (SHP02) оздоровят кожу головы, сокращая количество перхоти, а с другой стороны компоненты для придания блеска вместе с экстрактами подсолнуха в шампунях (SUB01/SUB02) освежат цвет волос.

Другой пример проблемных волос: для сухих и окрашенных волос, шампунь два в одном Питательно-Восстановительный SHP03 и шампунь «Сохранение цвета» (SUB01/SUB02) идеально подойдёт!

Чередование шампуней очень благотворно для кожи головы, это придаёт им жизненную силу!

ПРОБЛЕМЫ	Ответы ФРЕДЕРИК М
Тусклые волосы и перхоть	SHP02 + SUB01/SUB02 
Сухие и окрашенные волосы	SHP03 + SUB01/SUB02 
Непослушные, стареющие волосы	SHP04 + SUB01/SUB02 
Зуд кожи головы, ослабленные волосы	SHP02 + SUB02 
Тонкие, безжизненные волосы	SHP01 + SUB01 



## шампуни для сохранения цвета. (SUB01-SUB02)



**SUB01 - Шампунь «Сохранение цвета» для светлых волос**

**SUB02 - Шампунь «Сохранение цвета» для темных волос**

**Оригинальная формула**, сочетание компонентов для придания блеска и экстрактов растений (подсолнуха, ромашки, каштана). Шампуни для сохранения цвета (SUB01/02) - ещё одно подтверждение тому, что Фредерик М с особой заботой разрабатывает косметические средства в гармонии с природой.

**Эти шампуни для сохранения цвета** (SUB01/02) выполняют основную защитную функцию благодаря УФ фильтру, они пробуждают цвет благодаря природным компонентам. Они возвращают силу, блеск и сияние. Окрашенные волосы, которые особенно чувствительны к внешним воздействиям, укреплены.

Для брюнеток (оттенки от русого до чёрного) идеален экстракт каштана (SUB02), который разбудит все нюансы оттенка волос.

Для блондинок - это ромашка (SUB01), которая пробуждает цвет.

Активные компоненты, содержащиеся в этих шампунях, прекрасно питают волосы, ослабленные волосы вновь обретают силу!

## Натуральные активные компоненты Фредерик М



### **РОМАШКА: её активны компоненты улучшают состояние волос** (SUB01)

Человек использует ромашку за её лекарственные свойства и способность воздействовать прямо на структуру волоса, придавая им больше блеска. Ромашка естественным образом осветляет волосы!



### **ПОДСОЛНУХ: активный компонент, который действует против свободных радикалов в самом сердце волосяной фолликулы!** (SUB01-SUB02)

Эффективность шампуня оценивается по его немедленному воздействию на корень волоса. Для здоровых волос необходимо поддерживать основу волоса и кожу головы.

Кожа головы так же нуждается в специальном уходе.

Для сильных и блестящих волос необходимо возобновить микроциркуляцию и старение волос остановлено! Подсолнух – растение богатое эффективными компонентами против свободных радикалов, действующих изнутри волоса для непревзойдённого восстановления!

Стимулируя микроциркуляцию, подсолнух – настоящее природное сокровище.



### **ЛИСТЬЯ КАШТАНА: БЛЕСК И СИЛА** (SUB02)

Типично средиземноморское дерево, каштан обладает качествами, за которые оно используется уже на протяжении многих веков. Его листья способствуют активизации микроциркуляции. Оригинальная формула шампуня для сохранения цвета SUB02, в состав которого входят экстракты листьев каштана, наполняет волосы блеском и укрепляет их.